



VICTORIA UNIVERSITY OF
WELLINGTON
TE HERENGA WAKA
NEW ZEALAND

ESTUDIA EN LA
UNIVERSIDAD VICTORIA
DE
WELLINGTON
NUEVA ZELANDA



Impreso en papel
100% reciclado

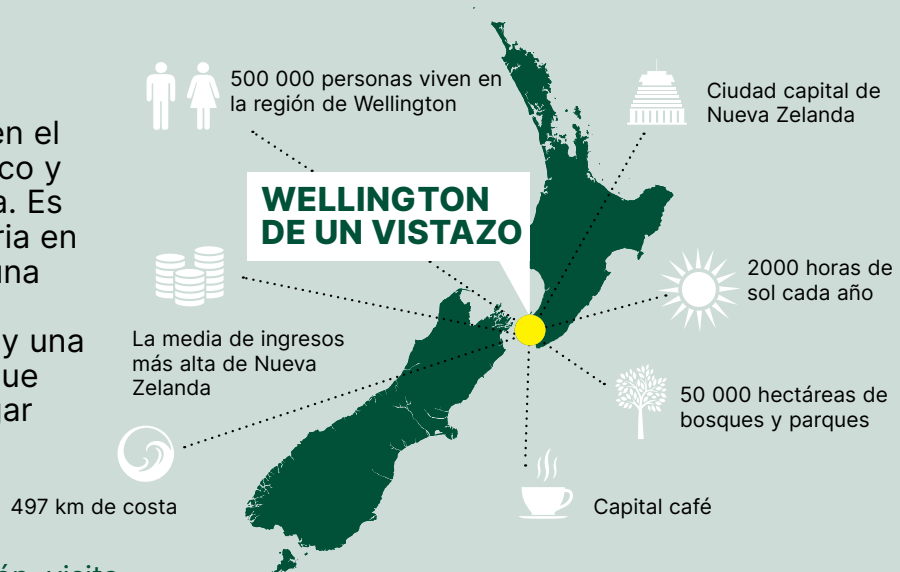
#1 en Nueva Zelanda en
Intensidad de Investigación*

*Última evaluación de la calidad del Fondo de
Investigación Basada en el Desempeño

DESCUBRE WELLINGTON

NUEVA ZELANDA

Wellington se encuentra en el corazón geográfico, político y cultural de Nueva Zelanda. Es una bonita ciudad portuaria en la que podrás encontrar una gran calidad de vida, una perspectiva global fuerte y una experiencia de estudios que recordarás. No hay un lugar mejor para dar forma a tu futuro.



Para obtener más información, visita www.wgtn.ac.nz/international/why-wellington

WELLINGTON ES UN LUGAR IDEAL PARA ESTUDIAR

CREATIVA

Wellington es la ciudad más creativa de Nueva Zelanda. Ha encabezado la lista durante los últimos 20 años. Aquí podrás visitar el Wētā Workshop y el Museo de Nueva Zelanda Te Papa Tongarewa.

(Infometrics Creativity Index 2023)

CIUDAD SEGURA

Wellington es un lugar seguro y agradable para vivir. Ha sido clasificada como una de las 20 ciudades más seguras del mundo.

(Safest Cities in the World 2024, World Population Review)

LIMPIA Y VERDE

Conocida por su aire limpio y fresco y por tener muchos espacios verdes, la ciudad de Wellington cuenta con más de 100 parques y parques infantiles, así como una zona de costa impresionante, playas y bosques.

PARA IR CAMINANDO

Wellington es la ciudad en la que mejor se puede andar de toda Nueva Zelanda, el tiempo medio que tarda una persona de Wellington a andar a cualquier lugar de servicios es de 14 minutos.

(Urban Intelligence 2023)

ALTA TECNOLOGÍA

Wellington está a la vanguardia de la tecnología y la innovación y en la ciudad se pueden encontrar muchas empresas tecnológicas. La ciudad ha sido declarada como uno de los «21 Lugares del futuro» del mundo.

(Cognizant Center for the Future of Work 2021)

FELIZ

Nueva Zelanda es conocido por ser uno de los países más sociables y solidarios del mundo. No es ninguna sorpresa que aparezca en la undécima posición de las listas de los países más felices del mundo.

(World Happiness Report 2024)



UNIVERSIDAD VICTORIA DE WELLINGTON

Proveniencia de nuestros estudiantes

120
países
de todo el mundo

1 %

de las mejores universidades del mundo en 15 asignaturas
(Clasificación de QS World University por materia 2024)

ZERO
CARBON BY 2030



Entre las
100

mejores en el mundo
en 10 asignaturas

(Clasificación de QS World University por materia 2024)



96%

de los graduados fueron contratados antes o en los 6 meses posteriores después de completar sus estudios
(Encuesta de destinos de posgrado del 2022-2023)

3 000 de nuestros **17 000**
estudiantes son estudiantes internacionales

170+ programas

40+ institutos de investigación

4 bibliotecas

140+ clubes y sociedades



**3 CAMPUS
CENTRALES EN
WELLINGTON**



KELBURN



PIPITEA



TE ARO



«La Universidad Victoria de Wellington cuenta con unas excelentes instalaciones, un personal académico accesible y una cultura general de amabilidad y apoyo que hicieron que destacara en comparación con otras universidades. Me encanta el trayecto que hago diariamente por la costa y ver la vegetación que se encuentra por todas partes. También me encanta la cultura del café»

Georgia Westfall

Estudiante, Máster en Ciencias en Neurociencia Cognitiva y Neurociencia del Comportamiento

Becas

Las becas están disponibles para estudiantes internacionales en todos los niveles de estudio. Cada año se otorgan más de 28 millones de dólares neozelandeses en becas, por ejemplo:

- Beca Tongarewa de NZ\$5 000 o NZ\$10 000 para matrícula durante un año de estudio.
- Beca de Logros Académicos para Latinoamericanos de NZ\$5 000 para matrícula.

Si quieres saber qué becas puedes solicitar, visita www.wgtn.ac.nz/international-scholarships

ESTUDIA LO QUE AMAS

La Universidad Victoria de Wellington ofrece más de 170 materias en estos momentos. A continuación encontrarás algunos ejemplos.



TÍTULOS DE PREGRADO

Podrás elegir uno de los 18 títulos universitarios con una lista de las posibles carreras a continuación. Visita nuestro sitio web si quieres obtener la lista completa.

www.wgtn.ac.nz/international/programmes/undergraduate

LICENCIATURA EN ESTUDIOS ARQUITECTÓNICOS

Posibles carreras: Arquitectura, Arquitectura de Interiores, Arquitectura de Paisajes, Historia y Teoría de la Arquitectura

LICENCIATURA EN ARTES

Posibles carreras: Historia del Arte, Estudios Asiáticos, Chino, Estudios Clásicos, Criminología, Antropología Cultural, Estudios de Desarrollo, Economía, Educación, Educación Medioambiental, Psicología Educativa, Literatura Inglesa, Humanidades Ambientales, Cine, Francés, Geografía, Alemán, Griego, Psicología de la Salud, Historia, Relaciones Internacionales, Japonés, Kaitiakitanga, Ciencias del Lenguaje, Latín, Estudios Maoríes, Estudios Audiovisuales, Estudios de Lenguas Modernas, Música, Estudios del Pacífico, Filosofía, Ciencias políticas, Ciencias Psicológicas, Estudios Samoanos / Matā'upu tau Sāmoa, Sociología, Español, Estudio de la Religión, Te Reo Māori, Teatro

LICENCIATURA EN CIENCIAS BIOMÉDICAS

Posibles carreras: Genética Humana, Patología Molecular, Farmacología Molecular y Química Medicinal

LICENCIATURA EN CIENCIAS DE LA CONSTRUCCIÓN

Posibles carreras: Gestión de Proyectos, Sistemas de Ingeniería Sostenible

LICENCIATURA EN COMERCIO

Posibles carreras: Contabilidad, Ciencias Actuariales, Derecho Comercial, Ciencia de Datos, Economía, Finanzas, Gestión de Recursos Humanos y Relaciones Laborales, Sistemas de Información, Negocios Internacionales, Gestión, Marketing, Políticas Públicas, Sostenibilidad y Ética Empresarial, Fiscalidad, Gestión Turística

LICENCIATURA EN COMUNICACIÓN

Posibles carreras: Comunicación Intercultural, Ciencias del Lenguaje, Comunicación Literaria y Creativa, Comunicación de Marketing, Estudios Audiovisuales, Comunicación Política, Comunicación Científica

LICENCIATURA EN INNOVACIÓN DE DISEÑO

Posibles carreras: Animación y Efectos Visuales, Diseño de Comunicación, Diseño para la Innovación Social, Tecnología de Diseño de Moda, Diseño de Juegos, Diseño Industrial, Diseño de Interacción, Diseño de Medios

LICENCIATURA EN EDUCACIÓN (ENSEÑANZA) PRIMERA INFANCIA

LICENCIATURA EN INGENIERÍA CON HONORES

Posibles carreras: Ingeniería de Ciberseguridad, Ingeniería Eléctrica y Electrónica, Ingeniería de Software

LICENCIATURA EN MEDIO AMBIENTE Y SOCIEDAD

Posibles carreras: Ciencia del Clima, Antropología Cultural, Diseño para la Innovación Social, Estudios del Desarrollo, Ciencias de la Tierra, Educación Ambiental, Diseño Ambiental, Humanidades Ambientales, Ciencias Ambientales, Estudios Ambientales, Geografía, Sostenibilidad y Ética Empresariales

LICENCIATURA EN ESTUDIOS GLOBALES

LICENCIATURA EN SALUD

Posibles carreras: Informática en Salud, Política e Innovación en Salud, Promoción de la Salud, Psicología de la Salud, Actividad Física y Hauora

LICENCIATURA EN DERECHO

LICENCIATURA EN OBSTETRICIA

LICENCIATURA EN MÚSICA

Posibles carreras: Interpretación Musical Clásica, Música Digital y Producción de Audio, Composición Instrumental/Vocal, Interpretación Musical de Jazz, Estudios Musicales

LICENCIATURA EN MÚSICA POPULAR

Posibles carreras: Producción y Grabación de Audio, Música Electrónica, Estudios de Música Popular, Composición de Canciones (disponible en 2026)

LICENCIATURA EN PSICOLOGÍA

Posibles carreras: Ciencias Psicológicas, Ciencias del Cerebro y Salud Mental, Ciencias Cognitivas, Justicia Penal y Psicología, Psicología Educativa, Psicología de la Salud, Psicología Māori, Salud Mental: Principios y Aplicaciones, Trabajo y Psicología Organizativa



LICENCIATURA EN CIENCIAS

Posibles carreras: Ciencia Actuarial, Inteligencia Artificial, Biología, Biotecnología, Biociencia Celular y Molecular, Química, Ciencia Climática, Gráficos y Juegos informáticos, Informática, Ciencia de Datos, Estudios de Desarrollo, Ciencias de la Tierra, Ecología y Biodiversidad, Sistemas Electrónicos e Informáticos, Ciencias Ambientales, Estudios Ambientales, Geografía, Geología, Sistemas de Información, Biología Marina, Matemáticas, Física, Ciencias Psicológicas, Comunicación Científica, Ciencias Espaciales, Estadística



TÍTULOS DE POSGRADO

La mayoría de asignaturas universitarias también se ofrecen a nivel de posgrado.

Aquí encontrarás algunas de nuestras opciones más populares, incluyendo temas específicos disponibles solamente en los niveles de posgrado o diploma. Se han agrupado en función de los temas.

Visita nuestro sitio web si quieres obtener la lista completa de nuestros 180 programas de posgrado.

www.wgtn.ac.nz/international/programmes/postgraduate

ESTUDIOS ARQUITECTÓNICOS Y CIENCIA DE LA CONSTRUCCIÓN

Derecho de Construcción
Arquitectura de Interiores
Arquitectura de Paisajes
Planificación Urbanística y Regional

NEGOCIOS

Ciencia Actuarial
Administración de Empresas
Análisis Empresarial
Negocios Globales
Contabilidad Profesional

DISEÑO, CINE Y COMUNICACIÓN

Tecnología de Diseño
Bellas Artes (Práctica Creativa): Diseño;
Cine o Teatro
Diseño de experiencia del Usuario
Narrativas Visuales

EDUCACIÓN Y ENSEÑANZA

Psicología Educativa
Formación Docente (Primaria y Secundaria)

INGENIERÍA Y TECNOLOGÍAS DIGITALES

Inteligencia Artificial
Informática
Práctica de Ingeniería
Desarrollo de Software

LITERATURA INGLESA Y ESCRITURA CREATIVA

Escritura Creativa

CIENCIAS AMBIENTALES

Ciencia y Política sobre el Cambio Climático
Biología de la Conservación
Estudios de Desarrollo
Restauración Ecológica
Ciencias Ambientales
Estudios Ambientales
Conservación Marina

SALUD

Liderazgo y Gestión en Salud
Política, Planificación y Prestación de Servicios de Salud
Psicología de la Salud
Práctica de Enfermería
Práctica Profesional
Salud y Seguridad en el Trabajo

HISTORIA Y FILOSOFÍA

Estudios de Museos y Patrimonio

IDIOMAS Y LINGÜÍSTICA

Lingüística Aplicada
Comunicación Intercultural y Traducción Aplicada
Estudios de Traducción Literaria
Enseñanza de Inglés a hablantes de otros idiomas (TESOL)

DERECHO

Derecho de Construcción
Derecho del Comercio Internacional

MATEMÁTICAS Y ESTADÍSTICA

Estadística Aplicada a la Ciencia de Datos

MÚSICA Y TEATRO

Etnomusicología
Bellas Artes (Práctica Creativa): Música/Sonido
Musicoterapia
Musicología
Actuación

POLÍTICA Y POLÍTICAS PÚBLICAS

Relaciones Internacionales
Estudios de Migración
Filosofía, Política y Economía
Ciencias Políticas
Gestión Pública
Política Pública
Estudios Estratégicos

PSICOLOGÍA

Neurociencia Cognitiva y Conductual
Psicología Transcultural
Psicología Forense

CIENCIA

Descubrimiento y Desarrollo de Drogas
Geofísica
Microbiología Molecular
Energía Renovable

CIENCIAS SOCIALES

Estudios Indígenas



UN ENTORNO INSPIRADOR

Nuestra ubicación en la capital del país nos permite desempeñar un papel importante en el cultivo del capital intelectual y facilitar la innovación, el espíritu empresarial y el crecimiento económico sostenible.

Nuestro enfoque distintivo se basa en nuestra ubicación en la capital política y cultural de Aotearoa/Nueva Zelanda, nuestra proximidad a centros de creatividad que reciben el respeto a nivel internacional y el valor significativo que obtenemos al llevar el conocimiento indígena a la investigación básica y aplicada.

Nuestras asociaciones ayudan a desarrollar la capacidad de nuestras investigaciones y ofrecen unos conocimientos y un entendimiento que mejora los resultados sociales, culturales y económicos en la región de Asia-Pacífico.

NUESTRA INVESTIGACIÓN ES LÍDER MUNDIAL

Número 1 en intensidad de investigación

La Universidad Victoria de Wellington lleva a cabo investigaciones ambiciosas que han sido diseñadas para desafiar el *statu quo*, ampliar los límites de los nuevos conocimientos y mejorar el mundo que nos rodea.

Desde el 2012, esta universidad ha sido calificada como la mejor de Aotearoa/Nueva Zelanda por la intensidad de investigación de alta calidad*. Nuestra proporción de académicos que realizan investigaciones de alta calidad es mayor que la de cualquier otra universidad de Nueva Zelanda. Aprovechamos nuestros puntos fuertes en investigación, así como las ventajas y oportunidades distintivas que ofrece Wellington, para enriquecer el aprendizaje de nuestros alumnos y obtener resultados transformadores para nuestra ciudad, nuestra nación y el mundo.

En la Universidad Victoria de Wellington, atraemos a académicos de todo el mundo para fomentar la diversidad y la magnitud necesarias para ofrecer una investigación de alto impacto en toda la envergadura de la erudición de la Universidad.

i www.wgtn.ac.nz/research

* Según la última evaluación de la calidad del fondo de investigación basada en el rendimiento de Nueva Zelanda.

UNA MENTALIDAD GLOBAL

Donde diversas culturas se conectan

Creemos redes en todo el mundo para garantizar que las perspectivas interculturales y globales se integren en todos los aspectos de la vida universitaria, de este modo tanto el personal como los estudiantes tendrán las herramientas necesarias para prosperar en un entorno internacional.

Nuestra influencia intelectual en la región de Asia y el Pacífico y más allá se basa en asociaciones mutuamente beneficiosas y en un pensamiento líder mundial sobre los desafíos globales. Nuestro atractivo para los socios de investigación, estudiantes y académicos internacionales se basa en la enseñanza dirigida por la investigación, nuestra posición de liderazgo en Nueva Zelanda por la calidad de las investigaciones, y nuestra ubicación en una de las principales capitales creativas cívicas globales del mundo.

i www.wgtn.ac.nz/global

ÚNETE A NOSOTROS

COSTOS Y TASAS

Usa nuestra calculadora de costes para calcular cuáles serías seguramente los costes de los estudios y de vida.

www.wgtn.ac.nz/cost-calculator

ESTUDIOS DE INGLÉS

Nuestro programa *English for Academic Purposes* (EAP) puede ayudarte a mejorar tu inglés y prepararte para tus estudios académicos.

www.wgtn.ac.nz/eap

CURSOS PREPARATORIOS

En asociación con UP Education, nuestro programa de estudios preparatorios (*Foundation Studies*) te ayudará a desarrollar los conocimientos y habilidades necesarios para prepararte para los estudios universitarios.

www.wgtn.up.education

SEGURO

Todos los estudiantes deben tener un seguro médico y de viaje aprobado. Visita nuestro sitio web si quieres obtener más información.

www.wgtn.ac.nz/international-insurance

REQUISITOS DE ENTRADA

Para estudiar en la Universidad Victoria de Wellington, deberás cumplir con los requisitos académicos y de inglés para el programa de estudios que hayas elegido. Es posible que algún programa tenga unos requisitos de inglés más altos. Los requisitos de ingreso académico de entrada varían de un país a otro. Visita nuestro sitio web si quieres obtener más información.

www.wgtn.ac.nz/international/entry-requirements

REQUISITOS DE INGLÉS MÍNIMOS

UNO DE:	IELTS Academic	TOEFL iBT	Pearson Test of English (PTE)	Cambridge English Qualifications (C1 Advanced/ C2 Proficiency)	New Zealand Certificates in English Language (NZCEL)	Victoria University of Wellington English for Academic Purposes (EAP)
Estudiantes universitarios	Banda de puntuación total de 6.0 sin subpuntuaciones inferiores a 5,5	Una puntuación de 80 en la prueba basada en Internet	Una puntuación de 50 con una puntuación «comunicativa» no inferior a 42	Una puntuación de 169 o superior, con cada puntuación de competencias que no sea inferior a 162	NZCEL Nivel 4 (Académico)	Un mínimo de tres calificaciones de 4 y una calificación de 3
Estudiantes de posgrado	Banda de puntuación total de 6,5 sin subpuntuaciones inferiores a 6,0	Una puntuación de 90 en la prueba basada en Internet, con un 20 como mínimo en escritura	Una puntuación de 58 con una puntuación «comunicativa» no inferior a 50	Una puntuación de 176 o superior, con cada puntuación de competencias que no sea inferior a 169	NZCEL Nivel 5 (Académico)	Un mínimo de dos calificaciones de 5 y dos calificaciones de 4

Duolingo: En estos momentos también aceptamos el examen de inglés de Duolingo para cumplir con el requisito general de inglés para la mayoría de los programas universitarios. Necesitarás obtener 110 en general y buenas puntuaciones en cada subpuntuación. Para consultar acerca de Duolingo, habla con international@vuw.ac.nz

EL CÓDIGO DE ATENCIÓN PASTORAL

El código de Atención Pastoral del Gobierno establece el papel y las responsabilidades de la Universidad para garantizar el bienestar y la seguridad de todos nuestros estudiantes. Esto incluye fomentar unos entornos de aprendizaje seguros que estén diseñados para apoyar unas experiencias de aprendizaje positivas de diversos grupos de estudiantes. Durante el tiempo que estés aquí, podrás acceder a una gama de servicios y apoyo para promover tu bienestar general, tu desarrollo y tus logros educativos.

Lee más sobre el código y nuestras obligaciones.

www.wgtn.ac.nz/support

© Victoria University of Wellington, 2024

AVISO IMPORTANTE: Te Herenga Waka—Universidad Victoria de Wellington utiliza todas las habilidades y cuidados razonables para garantizar que la información que se encuentra aquí sea exacta en el momento en que se preparó. Sin embargo, es posible que los asuntos cubiertos por esta publicación estén sujetos a cambios debido a un proceso continuo de revisión y a circunstancias imprevistas. Por este motivo, la Universidad se reserva el derecho de realizar cualquier cambio sin previo aviso. En la medida permitida por la ley, la Universidad no se responsabiliza de ninguna pérdida que sufra cualquier persona debido a la confianza (total o parcial) en la información que puede encontrarse en esta publicación (ya sea directa o indirecta) y ya sea previsible o no.

CONTÁCTANOS

Wellington University International

+64 4 463 5350

international@vuw.ac.nz

www.wgtn.ac.nz/international

SÍGUENOS EN REDES SOCIALES

[vicuniwgtn](#)

[@vicuniwgtn](#)

[@VicUniWellington](#)

MIRA NUESTROS VÍDEOS

www.wgtn.ac.nz/youtube

