

ESTUDE NA

VICTORIA



VICTORIA UNIVERSITY OF
WELLINGTON
TE HERENGA WAKA
NEW ZEALAND

UNIVERSITY OF
WELLINGTON

NOVA ZELÂNDIA



Impresso em papel
100% reciclado

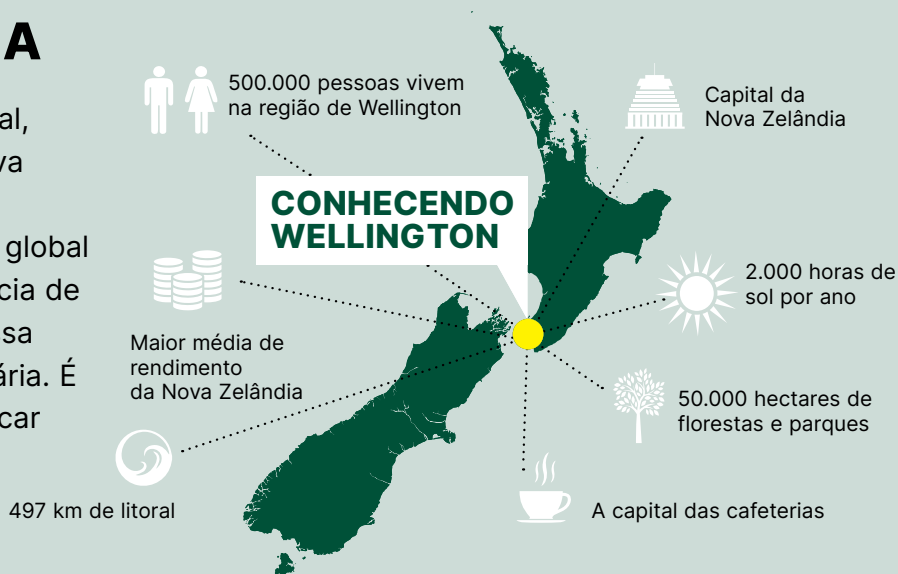
#1 da Nova Zelândia em
Intensidade de Pesquisa*

*Última Avaliação de Qualidade do Fundo de
Pesquisa Baseada em Desempenho

CONHEÇA WELLINGTON

NOVA ZELÂNDIA

Wellington é o centro cultural, geográfico e político da Nova Zelândia. Qualidade de vida excelente, uma perspectiva global abrangente e uma experiência de estudo inesquecível em nossa deslumbrante cidade portuária. É o lugar perfeito para alavancar seu futuro.



Para mais informações, acesse www.wgtn.ac.nz/international/why-wellington

WELLINGTON É O LUGAR PERFEITO PARA ESTUDAR

CRIATIVA

Wellington tem liderado a lista de cidades mais criativas da Nova Zelândia nos últimos 20 anos. Aqui você encontra o Wētā Workshop e o Museu Te Papa Tongarewa.

(Índice de Criatividade Infometrics 2023)

SEGURA

Wellington é um lugar seguro e acolhedor para se viver. Está entre as 20 cidades mais seguras do mundo.

(Cidades Mais Seguras do Mundo 2024, World Population Review)

LIMPA E VERDE

Reconhecida por seus espaços ao ar livre verdes, limpos e com ar puro, Wellington tem mais de 100 parques e áreas de lazer, além de litoral, florestas, praias e beira-mar exuberantes.

IDEAL PARA CAMINHAR

Wellington é a cidade mais propícia a caminhadas da Nova Zelândia, com o tempo médio de 14 minutos para chegar caminhando até algum estabelecimento.

(Urban Intelligence 2023)

TECNOLÓGICA

Wellington está na vanguarda da tecnologia e inovação, sediando muitas empresas do setor. É reconhecida como uma das "21 Cidades do Futuro".

(Cognizant Center for the Future of Work 2021)

FELIZ

A Nova Zelândia é conhecida como um dos países mais sociáveis e acolhedores do mundo. Não surpreende que esteja entre as onze nações mais felizes do mundo.

(World Happiness Report 2024)



VICTORIA UNIVERSITY OF WELLINGTON

Nossos alunos são de aproximadamente

120
países
pelo mundo

Top 1%

das universidades globais
em 15 disciplinas
(QS World University Rankings
by Subject 2024)

ZERO
CARBON BY 2030



Top 100

no mundo em
10 disciplinas

(QS World University Rankings
by Subject 2024)



96%

dos graduados foram empregados
antes ou após seis meses de
conclusão do curso
(2022-2023 Graduate Destinations Survey)

3.000 de nossos **17.000**
alunos são internacionais

170+ programas

40+ institutos de pesquisa

4 bibliotecas

140+ clubes e associações



**3 CAMPI
UNIVERSITÁRIOS
CENTRAIS EM
WELLINGTON**



KELBURN



PIPITEA



TE ARO



"As excelentes instalações de pesquisa da Victoria University of Wellington, seu corpo acadêmico disponível e a cultura geral de acolhimento e suporte a destaca em relação a outras instituições. Adoro meu percurso diário pelo litoral, além da vida vegetal presente por toda parte. Também adorei a cultura de cafeterias."

Georgia Westfall

Estudante, Mestre em Ciências em
Neurociência Cognitiva e
Comportamental

Bolsas de estudo

Há bolsas de estudo disponíveis para alunos internacionais em todos os níveis de estudo. Mais de NZ\$28 milhões em bolsas de estudo são concedidos anualmente, por exemplo:

- Bolsa Tongarewa de NZ\$5.000 ou NZ\$10.000 para mensalidades de um ano de estudo
- Bolsa de Mérito Acadêmico Latino-Americana de NZ\$5.000 para mensalidades.

Para saber a quais bolsas de estudo você pode se candidatar, acesse

www.vgtn.ac.nz/international-scholarships

DEDIQUE-SE AO QUE AMA

A Victoria University of Wellington atualmente oferece mais de 170 disciplinas. Confira abaixo alguns exemplos.



CURSOS DE GRADUAÇÃO

Escolha entre nossos 18 cursos de graduação e confira abaixo uma lista de possíveis áreas de especialização. Para uma lista completa, acesse nosso website.

www.wgtn.ac.nz/international/programmes/undergraduate

BACHARELADO EM ESTUDOS ARQUITETÔNICOS

Possíveis áreas de especialização: Arquitetura, Arquitetura de Interiores, Arquitetura Paisagística, História e Teoria da Arquitetura

BACHARELADO EM ARTES

Possíveis áreas de especialização: História da Arte, Estudos Asiáticos, Chinês, Estudos Clássicos, Criminologia, Antropologia Cultural, Estudos do Desenvolvimento, Economia, Educação, Educação para o Meio Ambiente, Psicologia Educacional, Literatura Inglesa, Humanidades Ambientais, Cinema, Francês, Geografia, Alemão, Grego, Psicologia da Saúde, História, Relações Internacionais, Japonês, Kaitiakitanga, Ciências da Linguagem, Latim, Estudos Māori, Estudos de Mídia, Estudos de Línguas Modernas, Música, Estudos do Pacífico, Filosofia, Ciência Política, Psicologia Científica, Estudos Samoanos / Mātāupu tau Samoa, Sociologia, Espanhol, Estudo das Religiões, Te Reo Māori, Teatro

BACHARELADO EM CIÊNCIAS BIOMÉDICAS

Possíveis áreas de especialização: Genética Humana, Patologia Molecular, Farmacologia Molecular e Química Medicinal

BACHARELADO EM CIÊNCIAS DE CONSTRUÇÃO

Possíveis áreas de especialização: Gestão de Projetos, Sistemas de Engenharia Sustentável

BACHARELADO EM COMÉRCIO

Possíveis áreas de especialização: Contabilidade, Ciências Atuariais, Direito Comercial, Ciência de Dados, Economia, Finanças, Gestão de Recursos Humanos e Relações de Trabalho, Sistemas de Informação, Negócios Internacionais, Gestão, Marketing, Políticas Públicas, Sustentabilidade e Ética nos Negócios, Tributação, Gestão de Turismo

BACHARELADO EM COMUNICAÇÃO

Possíveis áreas de especialização: Comunicação Intercultural, Ciências da Linguagem, Comunicação Literária e Criativa, Comunicação de Marketing, Estudos de Mídia, Comunicação Política, Comunicação Científica

BACHARELADO EM INOVAÇÃO EM DESIGN

Possíveis áreas de especialização: Animação e Efeitos Visuais, Design de Comunicação, Design para Inovação Social, Tecnologia em Design de Moda, Design de Jogos, Design Industrial, Design de Interação, Design de Mídia

BACHARELADO EM EDUCAÇÃO (ENSINO) - EDUCAÇÃO INFANTIL

BACHARELADO EM ENGENHARIA COM HONRAS

Possíveis áreas de especialização: Engenharia de Cibersegurança, Engenharia Elétrica e Eletrônica, Engenharia de Software

BACHARELADO EM MEIO AMBIENTE E SOCIEDADE

Possíveis áreas de especialização: Ciência Climática, Antropologia Cultural, Design para Inovação Social, Estudos do Desenvolvimento, Ciências da Terra, Educação para o Meio Ambiente, Design Ambiental, Humanidades Ambientais, Ciências Ambientais, Estudos Ambientais, Geografia, Sustentabilidade e Ética nos Negócios

BACHARELADO EM ESTUDOS GLOBAIS

BACHARELADO EM SAÚDE

Possíveis áreas de especialização: Informática em Saúde, Política e Inovação em Saúde, Promoção da Saúde, Psicologia da Saúde, Atividade Física e Hauora

BACHARELADO EM DIREITO

BACHARELADO EM OBSTETRÍCIA

BACHARELADO EM MÚSICA

Possíveis áreas de especialização: Performance Clássica, Música Digital e Produção de Áudio, Composição Instrumental/Vocal, Performance Jazzística, Estudos Musicais

BACHARELADO EM MÚSICA POPULAR

Possíveis áreas de especialização: Produção e Gravação de Áudio, Música Eletrônica, Estudos de Música Popular, Composição de Canções (disponível a partir de 2026)

BACHARELADO EM PSICOLOGIA

Possíveis áreas de especialização: Psicologia Científica, Neurociências e Saúde Mental, Ciência Cognitiva, Justiça Criminal e Psicologia, Psicologia Educacional, Psicologia da Saúde, Psicologia Māori, Saúde Mental: Princípios e Aplicações, Psicologia do Trabalho e Organizacional



BACHARELADO EM CIÊNCIAS

Possíveis áreas de especialização: Ciências Atuariais, Inteligência Artificial, Biologia, Biotecnologia, Biociência Celular e Molecular, Química, Ciência Climática, Gráficos Computacionais e Jogos, Ciência da Computação, Ciência de Dados, Estudos de Desenvolvimento, Ciências da Terra, Ecologia e Biodiversidade, Sistemas Eletrônicos e Computacionais, Ciências Ambientais, Estudos Ambientais, Geografia, Geologia, Sistemas de Informação, Biologia Marinha, Matemática, Física, Psicologia Científica, Comunicação Científica, Ciência Espacial, Estatística



CURSOS DE PÓS-GRADUAÇÃO

A maioria das áreas temáticas de graduação também é oferecida em nível de pós-graduação.

Confira algumas de nossas opções mais populares, incluindo áreas específicas disponíveis somente em nível de graduação ou pós-graduação. Estas áreas foram agrupadas em tópicos.

Para a lista completa de nossos 180 programas de pós-graduação, acesse nosso website.

www.wgtn.ac.nz/international/programmes/postgraduate

ESTUDOS DE ARQUITETURA E CIÊNCIAS DA CONSTRUÇÃO

Direito da Construção
Arquitetura de Interiores
Arquitetura Paisagística
Planejamento Urbano e Regional

NEGÓCIOS

Ciências Atuariais
Administração de Empresas
Análise de Negócios
Negócios Globais
Contabilidade Profissional

DESIGN, CINEMA E MÍDIA

Tecnologia em Design
Belas Artes (Prática Criativa): Design;
Cinema ou Teatro
Design de Experiência do Usuário
Narrativas Visuais

EDUCAÇÃO E ENSINO

Psicologia Educacional
Formação de Professores (Ensino Fundamental e Médio)

ENGENHARIA E TECNOLOGIAS DIGITAIS

Inteligência Artificial
Ciência da Computação
Prática em Engenharia
Desenvolvimento de Software

LITERATURA INGLESA E ESCRITA CRIATIVA

Escrita Criativa

CIÊNCIAS AMBIENTAIS

Ciência e Políticas de Mudanças Climáticas
Biologia da Conservação
Estudos do Desenvolvimento
Restauração Ecológica
Ciências Ambientais
Estudos Ambientais
Conservação Marinha

SAÚDE

Liderança e Gestão em Saúde
Políticas de Saúde, Planejamento e Prestação de Serviços
Psicologia da Saúde
Prática de Enfermagem
Prática Profissional
Saúde e Segurança no Trabalho

HISTÓRIA E FILOSOFIA

Estudos de Museus e Patrimônio

LÍNGUAS E LINGÜÍSTICA

Linguística Aplicada
Comunicação Intercultural e Tradução Aplicada
Estudos de Tradução Literária
Ensino de Inglês para Falantes de Outros Idiomas (TESOL)

DIREITO

Direito da Construção
Direito do Comércio Internacional

MATEMÁTICA E ESTATÍSTICA

Estatística Aplicada
Ciência de Dados

MÚSICA E TEATRO

Etnomusicologia
Belas Artes (Prática Criativa) — Música/Áudio
Musicoterapia
Musicologia
Performance

POLÍTICA E POLÍTICAS PÚBLICAS

Relações Internacionais
Estudos sobre Migração
Filosofia, Política e Economia
Ciência Política
Gestão Pública
Políticas Públicas
Estudos Estratégicos

PSICOLOGIA

Neurociência Cognitiva e Comportamental
Psicologia Intercultural
Psicologia Forense

CIÊNCIA

Descoberta e Desenvolvimento de Medicamentos
Geofísica
Microbiologia Molecular
Energias Renováveis

CIÊNCIAS SOCIAIS

Estudos Indígenas



UM AMBIENTE INSPIRADOR

A localização de nossa capital permite que sejamos parte relevante no cultivo do capital intelectual, fomentando inovação, empreendedorismo e crescimento econômico sustentável.

Nossa abordagem exclusiva aproveita nossa localização na capital política e cultural da Aotearoa Nova Zelândia, nossa proximidade de centros internacionais de criatividade renomados, e o valor significativo que obtemos por incorporar conhecimento tradicional à pesquisa de base e aplicada.

Nossas parcerias ajudam na construção da capacidade de nossos pesquisadores, oferecendo conhecimento e compreensão que melhoram os resultados sociais, culturais e econômicos na Ásia-Pacífico.

NOSSA PESQUISA É LÍDER GLOBAL

Nº 1 em intensidade de pesquisa

A Victoria University of Wellington empreende uma pesquisa ambiciosa, focada em questionar o status quo, ampliar os limites de novos conhecimentos e aprimorar o mundo em que vivemos.

Desde 2012, a Universidade é líder na Aotearoa Nova Zelândia para intensidade de pesquisa de alta qualidade*. Uma grande parte de nossos acadêmicos conduzem pesquisa de alta qualidade, superando qualquer outra universidade na Nova Zelândia. Nós aproveitamos nossas virtudes em pesquisa, bem como as vantagens e oportunidades exclusivas oferecidas por Wellington, para enriquecer o aprendizado de nossos alunos e oferecer resultados transformadores para nossa cidade, nação e mundo.

Na Victoria University of Wellington, atraímos acadêmicos globais para desenvolver a diversidade e a escala necessárias, visando oferecer pesquisa de alto impacto por toda a gama de conhecimento na Universidade.

i www.wgtn.ac.nz/research

*Baseado na Última Avaliação de Qualidade do Fundo de Pesquisa Baseada em Desempenho.

PENSAMENTO GLOBAL

O encontro de culturas diversas

Nós construímos redes pelo mundo para assegurar que as perspectivas globais e interculturais sejam integradas em todos os aspectos da vida universitária, de modo que os funcionários e alunos estejam bem preparados para o êxito em um ambiente internacional.

Nossa influência intelectual na Ásia-Pacífico e além se baseia em parcerias mutuamente benéficas e pensamento em nível mundial sobre desafios globais. Nossa atratividade aos acadêmicos, alunos e parceiros de pesquisa internacionais se baseia no ensino voltado à pesquisa, em nossa posição de liderança na Nova Zelândia em pesquisa de qualidade, e em nossa localização em uma das maiores capitais criativas global-cívicas do mundo.

i www.wgtn.ac.nz/global

ESTUDE CONOSCO

CUSTOS E TAXAS

Use nossa calculadora de custos para estimar seus custos de estudo e de subsistência.

www.wgtn.ac.nz/cost-calculator

ESTUDO DE LÍNGUA INGLESA

Nosso programa de Inglês Acadêmico (EAP) ajuda você a aprimorar o idioma e se preparar para seus estudos acadêmicos.

www.wgtn.ac.nz/eap

REQUISITOS PARA INGRESSO

Para estudar na Victoria University of Wellington, você precisa atender aos requisitos acadêmicos e de língua inglesa para o programa de estudo desejado; os requisitos de língua inglesa podem ser mais avançados para alguns programas. Os requisitos para ingresso acadêmico podem variar de acordo com o país. Para mais informações, acesse nosso website.

www.wgtn.ac.nz/international/entry-requirements

ESTUDOS FUNDAMENTAIS

Em parceria com a UP Education, nosso programa de Estudos Fundamentais desenvolve seu conhecimento e habilidades para seu curso universitário.

www.wgtn.up.education

SEGURO

Todos os alunos deverão ter seguro de viagem e médico aprovados. Para informações na íntegra, acesse nosso website.

www.wgtn.ac.nz/international-insurance

REQUISITOS MÍNIMOS DE LÍNGUA INGLESA

UMA OPÇÃO ENTRE:	IELTS Acadêmico	TOEFL iBT	Teste de Inglês Pearson (PTE)	Qualificações em Inglês Cambridge (C1 Avançado / C2 Proficiência)	Certificados em Língua Inglesa da Nova Zelândia (NZCEL)	Inglês Acadêmico da Victoria University of Wellington (EAP)
Alunos universitários	Pontuação geral de 6.0 sem subitens abaixo de 5.5	Pontuação de 80 no teste pela Internet	Pontuação de 50 com pontuação mínima de 42 em "Comunicativo"	Pontuação de 169 ou superior, com cada pontuação mínima de habilidade de 162	NZCEL Nível 4 (Acadêmico)	Mínimo de 3 avaliações nível 4 e uma avaliação nível 3
Alunos de pós-graduação	Pontuação geral de 6.5 sem subitens abaixo de 6.0	Pontuação de 90 no teste pela Internet, com pelo menos 20 em escrita	Pontuação de 58 com pontuação mínima de 50 em "Comunicativo"	Pontuação de 176 ou superior, com cada pontuação mínima de habilidade de 169	NZCEL Nível 5 (Acadêmico)	Mínimo de 2 avaliações nível 5 e duas avaliações nível 4

Duolingo: Estamos atualmente aceitando o Teste de Inglês Duolingo para atender aos requisitos gerais de língua inglesa para a maioria dos programas universitários. Você precisa alcançar 110 como pontuação geral e boas pontuações em cada subitem. Para dúvidas sobre o Duolingo, contate international@vuw.ac.nz

O PASTORAL CARE CODE

O Pastoral Care Code (Código de Cuidados Pastorais) do Governo estabelece as funções e responsabilidades da Universidade para garantir o bem-estar e a segurança de todos os alunos. Inclui fomentar ambientes de aprendizagem seguros e projetados para impulsionar experiências de aprendizagem positivas para grupos diversos de alunos. Quando estiver aqui, você terá acesso a uma ampla gama de serviços e suporte para promover seu bem-estar, desenvolvimento e sucesso acadêmico.

Leia mais sobre o código e nossas obrigações.

www.wgtn.ac.nz/support

© Victoria University of Wellington, 2024

AVISO IMPORTANTE: A Te Herenga Waka—Victoria University of Wellington utiliza todos os cuidados e habilidades necessários para garantir que as informações aqui contidas sejam precisas durante a preparação. No entanto, os assuntos abrangidos por esta publicação estão sujeitos a alterações, devido a um processo revisório contínuo e circunstâncias não antecipáveis. A Universidade, portanto, reserva-se o direito de fazer quaisquer alterações sem aviso prévio. Em conformidade com o permitido pela legislação, a Universidade não aceita responsabilização por quaisquer perdas sofridas por qualquer pessoa por confiar (de modo parcial ou integral) nas informações contidas nesta publicação, direta ou indiretamente, de modo previsível ou não.

FALE CONOSCO

Wellington University International

+64 4 463 5350

international@vuw.ac.nz

www.wgtn.ac.nz/international

SIGA NAS MÍDIAS SOCIAIS

[vicuniwgtn](#)

[@vicuniwgtn](#)

[@VicUniWellington](#)

ASSISTA AOS NOSSOS VÍDEOS

www.wgtn.ac.nz/youtube

